

**UCHWAŁA NR LVI/347/2022  
RADY GMINY RAJCZA**

z dnia 26 lipca 2022 r.

**w sprawie zmiany uchwały Nr L/314/2022 Rady Gminy Rajcza z dnia 15 lutego 2022 r. w sprawie przystąpienia do sporządzenia miejscowego planu zagospodarowania przestrzennego Gminy Rajcza nr 1/2022, obejmującego obszar położony w miejscowości Rajcza**

Na podstawie art. 18 ust. 2 pkt 5 ustawy z dnia 8 marca 1990 r. o samorządzie gminnym (tekst jednolity Dz. U. z 2022 r. poz. 559 z późn. zm.) oraz art. 14 ust. 1, 2 i 4 ustawy z dnia 27 marca 2003 r. o planowaniu i zagospodarowaniu przestrzennym (tekst jednolity Dz. U. z 2022 r. poz. 503) **Rada Gminy Rajcza uchwala, co następuje:**

**§ 1.** W uchwale Nr L/314/2022 Rady Gminy Rajcza z dnia 15 lutego 2022 r. w sprawie przystąpienia do sporządzenia miejscowego planu zagospodarowania przestrzennego Gminy Rajcza nr 1/2022, obejmującego obszar położony w miejscowości Rajcza, zmienia się załącznik nr 1 do uchwały, określający granice obszaru wyznaczonego do sporządzenia ww. planu miejscowego na załącznik nr 1a stanowiący integralną część niniejszej uchwały.

**§ 2.** Pozostała część uchwały pozostaje bez zmian.

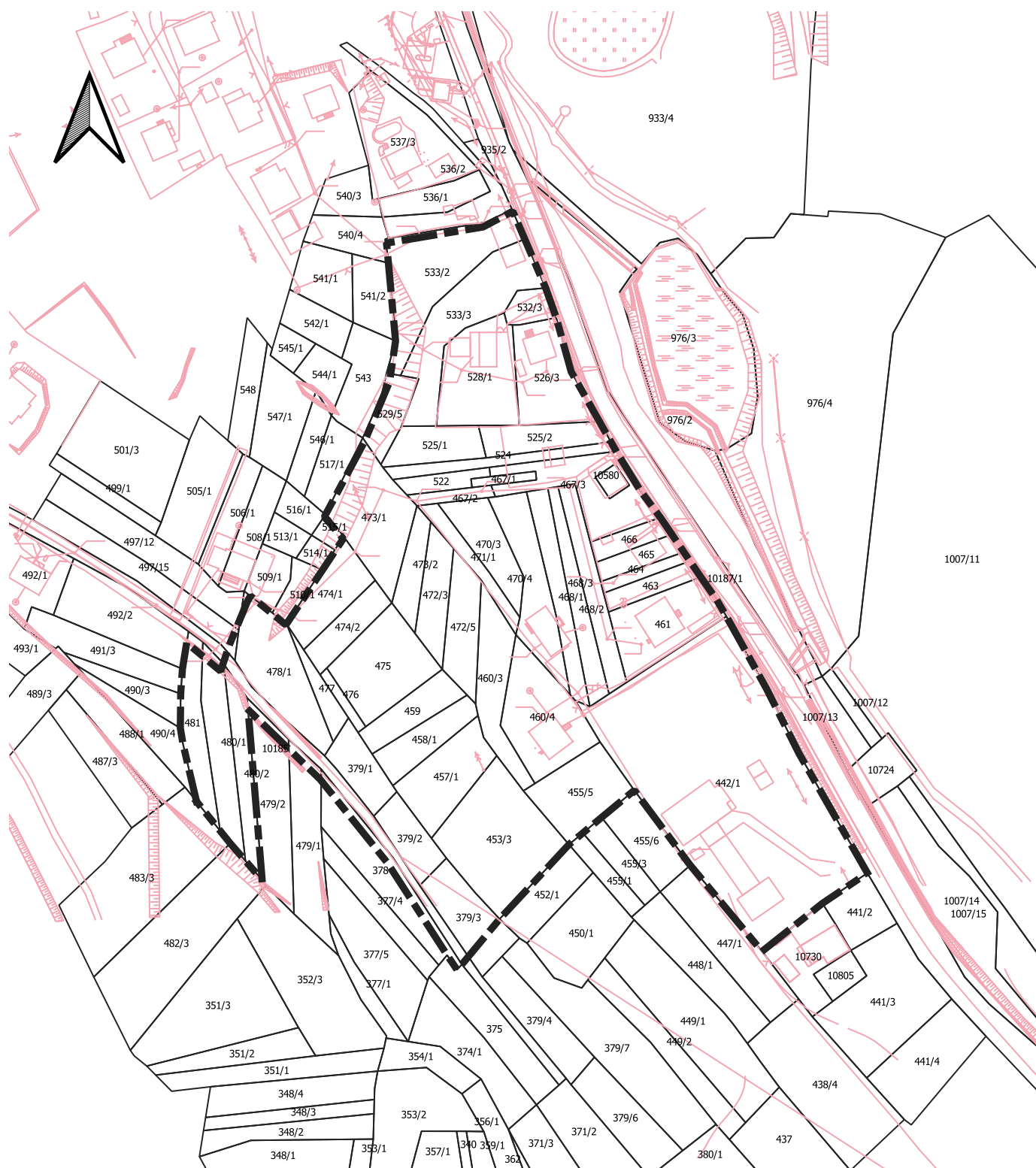
**§ 3.** Wykonanie uchwały powierza się Wójtowi Gminy Rajcza.

**§ 4.** Uchwała wchodzi w życie z dniem podjęcia.

Przewodniczący Rady Gminy

**Zbigniew Kopeć**

Załącznik do uchwały Nr LVI/347/2022  
Rady Gminy Rajcza  
z dnia 26 lipca 2022 r.



0 25 50 75 100 m

skala 1:2000

----- granica obszaru wyznaczonego do  
sporządzenia planu miejscowego

## UZASADNIENIE

Przedmiotem uchwały jest zmiana uchwały nr L/314/2022 Rady Gminy Rajcza z dnia 15 lutego 2022r. o przystąpieniu do sporządzenia miejscowego planu zagospodarowania przestrzennego dla fragmentu obszaru miejscowości Rajcza w Gminie Rajcza.

Zgodnie z art. 14 ust. 1 ustawy z dnia 27 marca 2003 r. o planowaniu i zagospodarowaniu przestrzennym (tekst jednolity Dz. U. z 2022r. poz. 503.), w celu ustalenia przeznaczenia terenów, oraz określenia sposobów ich zagospodarowania i zabudowy, Rada Gminy podejmuje uchwałę o przystąpieniu do sporządzenia miejscowego planu zagospodarowania przestrzennego.

**Niniejsza uchwała dotyczy zmiany załącznika graficznego nr 1 na załącznik nr 1a stanowiący integralną część niniejszej uchwały.**

W związku z wnioskami właścicieli nieruchomości o zmianę przeznaczenia działek położonych w Rajczy oraz podjęciem przez Radę Gminy Rajcza uchwały w sprawie uchwalenia Studium Uwarunkowań i Kierunków Zagospodarowania Przestrzennego przystępuje się do sporządzania miejscowego planu zagospodarowania przestrzennego:

- dla fragmentu obszaru miejscowości Rajcza – w zakresie terenu przedstawionego na załączniku graficznym nr 1a do niniejszej uchwały,

Sporządzenie miejscowego planu zagospodarowania przestrzennego dla fragmentu obszaru miejscowości Rajcza w Gminie Rajcza służyć ma uporządkowaniu zasad zagospodarowania i zabudowy terenów, w tym rozgraniczeniu poszczególnych funkcji, określeniu parametrów i wskaźników dla projektowanych obiektów, a także wprowadzeniu nowych terenów zabudowy.

Sporządzany miejscowy plan zagospodarowania przestrzennego dla fragmentu obszaru miejscowości Rajcza w Gminie Rajcza musi być zgodny z ustaleniami studium uwarunkowań i kierunków zagospodarowania przestrzennego Gminy Rajcza uchwalonym uchwałą nr XI/68/2019 Rady Gminy Rajcza z dnia 26 września 2019 r.

Zgodnie z art. 9 ustawy z dnia 27 marca 2003 r. o planowaniu i zagospodarowaniu przestrzennym (tekst jednolity Dz. U. z 2022 r. poz. 503) studium nie stanowi aktu prawa miejscowego, jest jednak podstawowym dokumentem planistycznym kształtującym politykę przestrzenną oraz wyznaczającym kierunki zagospodarowania przestrzennego gminy, przy uwzględnieniu zasad określonych w koncepcji przestrzennego zagospodarowania kraju, strategii rozwoju województwa, planie zagospodarowania przestrzennego województwa i strategii rozwoju gminy. Ustalenia studium są wiążące dla organów gminy przy sporządzaniu planów miejscowych.