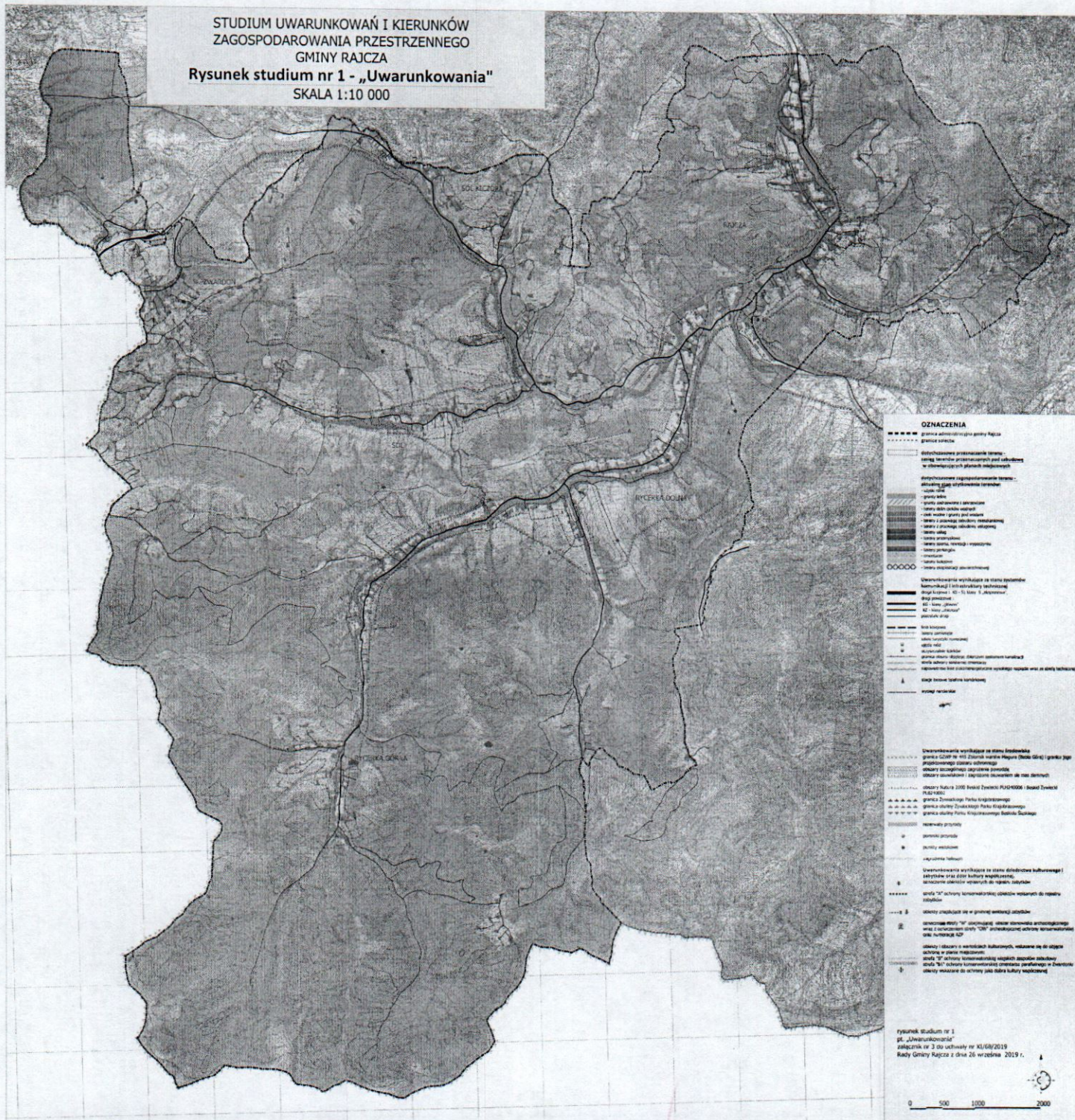


**RADA GMINY  
RAJCZA**  
34-370 Rajcza, ul. Górską 1

STUDIUM UWARUNKOWAŃ I KIERUNKÓW  
ZAGOSPODAROWANIA PRZESTRZENNEGO  
GMINY RAJCZA  
Rysunek studium nr 1 - „Uwarunkowania”  
SKALA 1:10 000



Id: 2C6B3911-BBC3-43E4-ABCD-3E5EC800CA3C. Podpisany

Strona 1

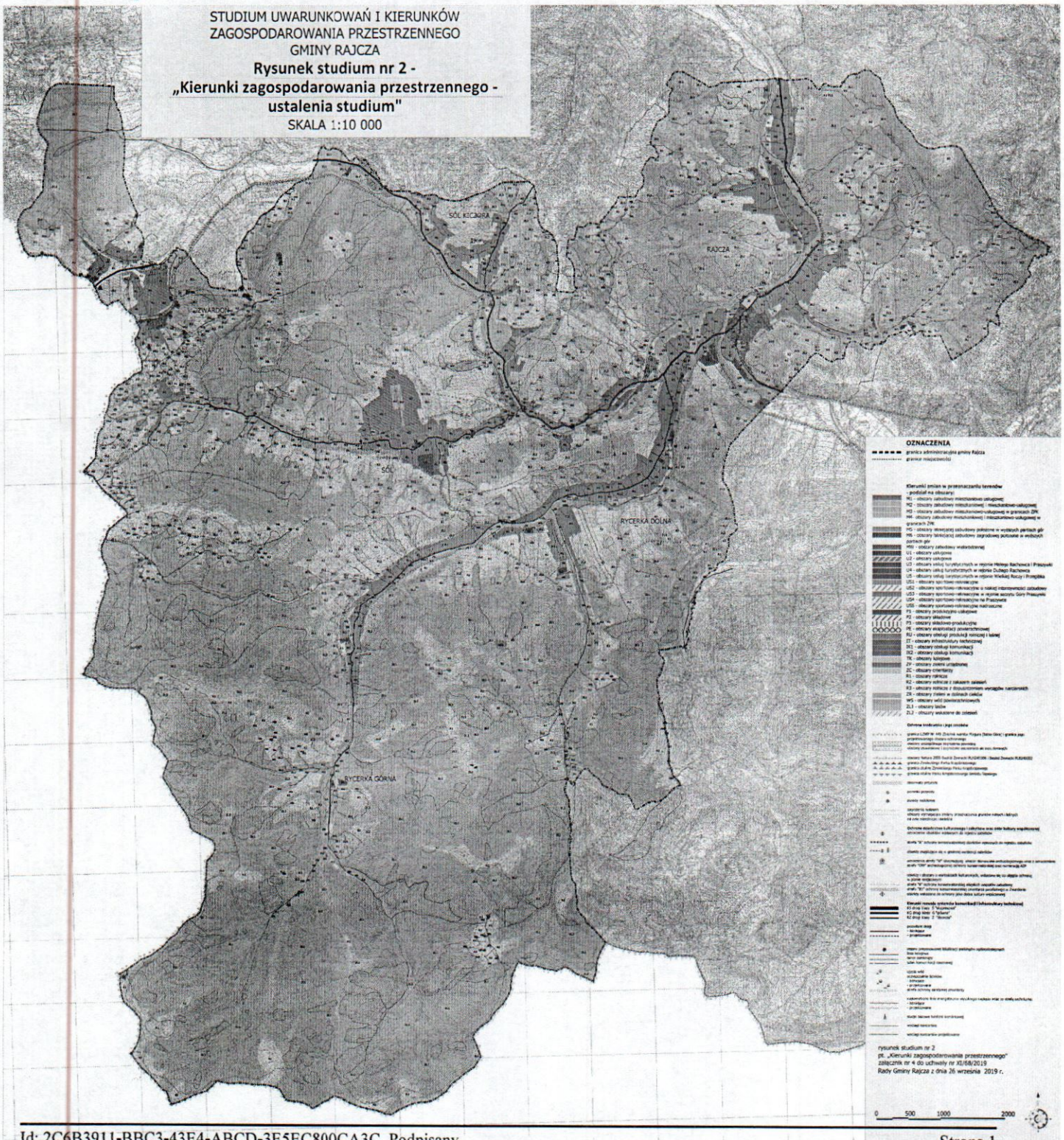
Przewodniczący Rady

Zbigniew Kopeć



**STUDIUM UWARUNKOWAŃ I KIERUNKÓW  
ZAGOSPODAROWANIA PRZESTRZENNEGO  
GMINY RAJCA**

Rysunek studium nr 2 -  
„Kierunki zagospodarowania przestrzennego -  
ustalenia studium”  
SKALA 1:10 000



## Przewodniczący Rady

**Zbigniew Kopeć**